

SOCIÉTÉ ANONYME
DES AUTOMOBILES

Peugeot

CAPITAL : 250.000.000 DE FRANCS

Siège Social et Administration :
68 à 104, quai de Passy - Paris

Magasin Central et Direction des Pièces Détachées
80, rue Danton
— LEVALLOIS-PERRET —

1500 AGENTS PRINCIPAUX EN FRANCE

Filiales, Succursales et Directions Régionales

BORDEAUX	84, Route du Médoc - 5, Rue Fondaudège
CLERMONT-FERRAND	35, Avenue Albert-Elisabeth
DIJON	Rue Nicolas-Berthod - 28, Place Darcy
GRENOBLE	4, Avenue Alsace-Lorraine
LILLE	7 à 13, Rue Faidherbe
LIMOGES	3, Rue Jean-Jaurès
LYON	141, Rue Vendôme
MARSEILLE	111, Avenue du Prado
MONTBELIARD	Avenue des Alliés
NANCY	6, Rue Claude-Charles
NANTES	5, Quai de l'Île Gloriette
NIMES	18, Rue Meynier-de-Salinelles
	6 à 10, Rue de Montpellier
REIMS	47, Rue de Chativesle
TOULOUSE	4 bis, Boulevard Carnot
TOURS	6, Rue Emile-Zola - 15, Boul. Béranger
VANNES	29, Rue du Menée

EXPOSITION ET VENTE A PARIS

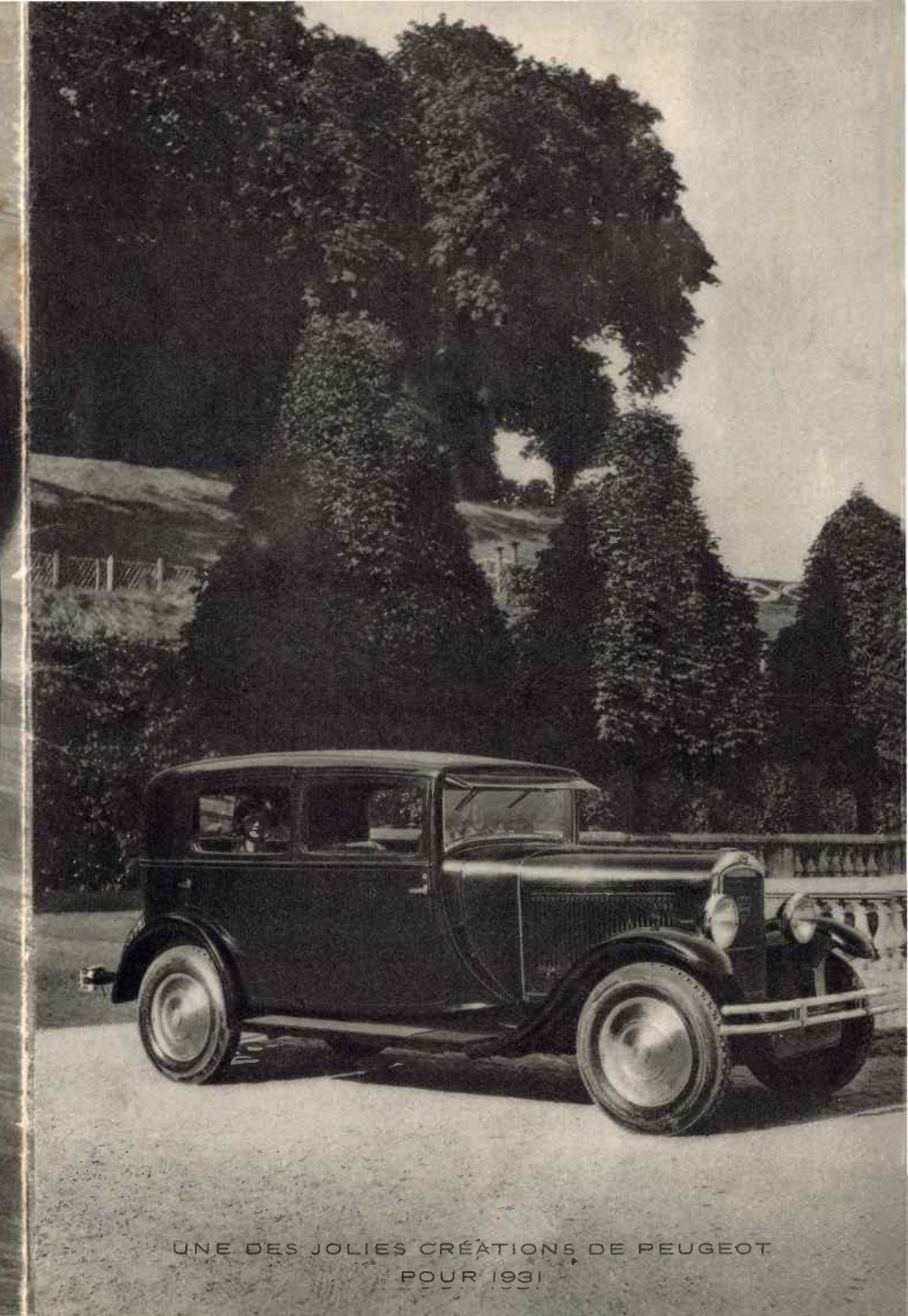
68, Quai de Passy (16 ^e)	7, Rue Rochechouart (9 ^e)
1, Place de l'Opéra (1 ^{er})	182, Rue Lafayette (10 ^e)
15, Rue du Louvre (2 ^e)	74, Boulev. Beaumarchais (11 ^e)
73, Rue Réaumur (2 ^e)	39, Boulev. Richard-Lenoir (11 ^e)
33, Boulevard Saint-Martin (3 ^e)	29, Boulevard Diderot (12 ^e)
131, Boul. Saint-Germain (6 ^e)	192, Rue de Tolbiac (13 ^e)
35, Rue Malar (7 ^e)	71, Av. de la Grande-Armée (16 ^e)
65, Av. des Champs-Élysées (8 ^e)	19, Rue de Passy (16 ^e)
30, Av. des Champs-Élysées (8 ^e)	10, Avenue Jean-Jaurès (19 ^e)
84, Rue de Clichy (9 ^e)	164-190, Boul. Jean-Jaurès à Clichy

COLONIES & ÉTRANGER

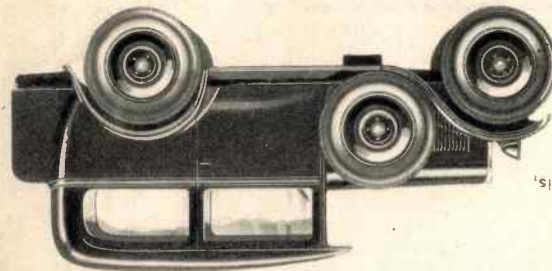
ALGER — TUNIS — LONDRES
GENÈVE — CASABLANCA
MADRID — BUENOS-AYRES
EXTRÊME-ORIENT

**CONCESSIONNAIRES DANS TOUS
LES PAYS**

GRAV. ET IMP. DESFOSSÉS-NEOGRAVURE

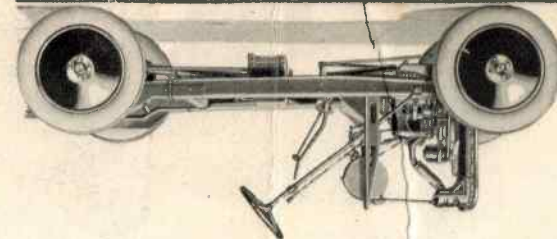


UNE DES JOLIES CRÉATIONS DE PEUGEOT
POUR 1931



4 places très confortables.
Places avant réglables.
4 glaces dont 2 descendantes à manivelle.
Retroviseur.
Malle arrière spacieuse.
Pour les autres accessoires, voir à la description du châssis.
Ceux communs à toutes les carrosseries.

CONDUITE INTÉRIEURE

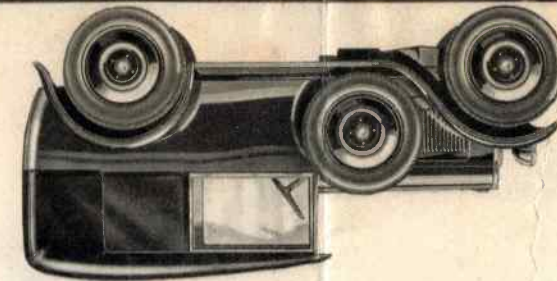


CARACTÉRISTIQUES DU CHÂSSIS : VOIE 1-050. —
EMPATTEMENT 2-70. — MOTEUR quatre cylindres monocyl. 51 x 85.
— Distribution par chaîne avec tendeur. — Allumage par magnéto. —
Retraitement par thermosiphon. — GRAISSAGE par barbotage. —
EMBRAYAGE à disque. — 3 VITESSES avant et marche arrière. —
TRANSMISSION par roue et vis sans fin. — FREINS SUR LES 4
ROUES commandés à la main et au pied. — ÉCLAIRAGE et DÉMAR.
de pneus.
RAGE électriques. — GRAISSAGE télelémit. — 5 ROUES garnies

ACCESSOIRES COMMUNS À TOUTES LES 5 CV.
Verrouillage de sécurité des portières (pour les carrosseries fermées). —
Essuie-glace. — Compteur. — Ampèremètre. — Lampe de bord. — Avertisseur.

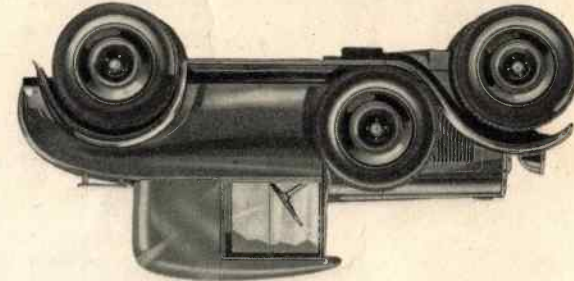
LA 5 CV

CAMIONNETTE TOLÉE
Hayon arrière.
Capote tissu caoutchoutée.
Ecrans rigides transparents aux portières et rideaux à l'arrière.
Dimensions intérieures :
Longueur : 0m85. Largeur : 0m80. Hauteur : 1m05.
Charge utile : 250 kilograms.

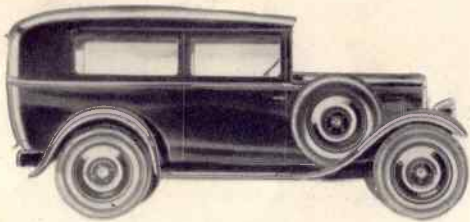


CABRIOLET

2 places spacieuses.
Volets latéraux.
Grand coffre arrière pour une troisième place ou les bagages.
Porte-bagages arrière.
Pour les autres accessoires, voir description du châssis.



LA 201

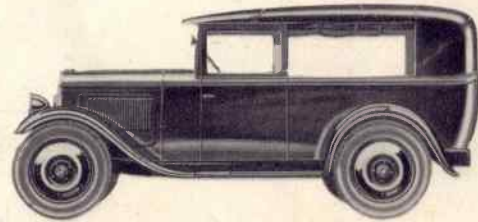


CONDUITE INTÉRIEURE COMMERCIALE

2 places avant réglables.
2 places arrières amovibles, libérant tout l'arrière pour le transport de colis.
Garniture intérieure drap.
Hayon arrière.

CAMIONNETTE

2 places à l'avant garnies simili cuir.
2 portes avant avec glaces descendantes.
Capote caoutchoutée avec rideaux amovibles.
Hayon arrière.
Dimensions Intérieures : Longueur : 1^m30.
Largeur : 1^m10. Hauteur : 1^m08.
Charge utile : 400 kgs.



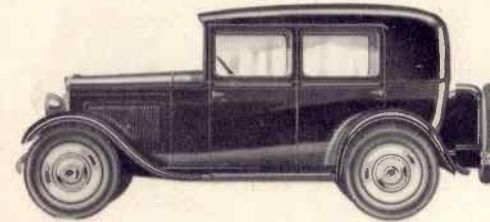
ACCESSOIRES COMMUNS A TOUS LES MODÈLES :

Places avant réglables. — Verrouillage de sûreté des portières (pour les carrosseries fermées). — Lève-glaces à manivelle (Torpedo excepté). — Essuie-glace. — Rétroviseur. — Compteur de vitesse. — Manomètre d'huile. — Commande d'éclairage et d'avertisseur sur le volant. — Éclairage phare³ code. Lanterne arrière. — Coffre à outils.

CONDUITE INTÉRIEURE

MODÈLE LUXE :
4 places - Garniture drap.
Feux de position.
Pare-chocs.

MODÈLE GRAND LUXE :
Pare-chocs et phares chromés.
Pare-brise en glace de sécurité.
Malle coquille.



CARACTÉRISTIQUES 201 : VOIE 1^m15. — EMPATTEMENT 2^m45. — MOTEUR 4 cylindres monobloc 63 x 90. — Culasse rapportée. — ALLUMAGE par batterie. — Circulation d'eau par pompe. — Éclairage et démarrage électriques. — GRAISSAGE sous pression. EMBRAYAGE à disque unique. — 3 vitesses avant et marche arrière. — TRANSMISSION par cardan. — FREINS sur les 4 roues. — Amortisseurs avant et arrière. — FILTRE à huile. — RÉSERVOIR D'ESSENCE en charge. — 5 ROUES garnies de pneus.



CHASSIS

Charge utile 400 kils
Le châssis peut être livré nu ou avec ailes et marchepieds.

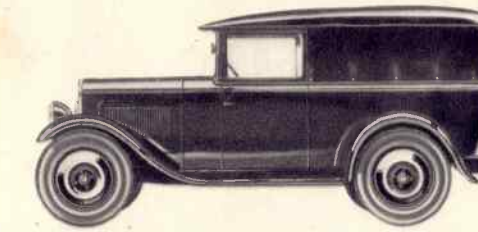
TORPEDO

2 places AV. — 2 places AR.
Capote simili cuir avec housse.
Écrans rigides.
Malle arrière.
Garniture simili cuir.



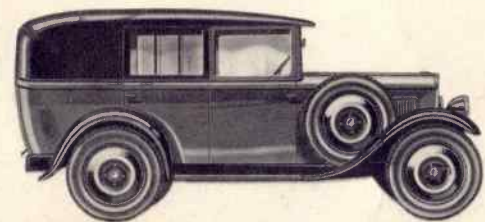
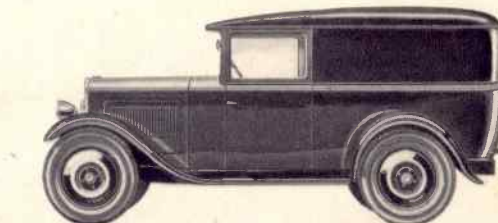
BOULANGÈRE

2 places à l'avant garnies simili cuir.
2 portes avant avec glaces descendantes.
Caisson fermé par rideaux caoutchoutés.
Dimensions du caisson : Long^r 1^m30. Larg^r 1^m10. Haut^r 1^m08.
Hayon arrière.
Charge utile : 400 kgs.



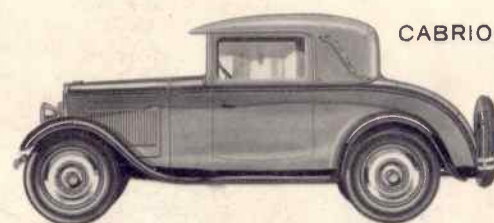
FOURGON DE LIVRAISON

2 places avant garnies simili cuir.
2 portes avant avec glaces descendantes.
Dimensions du caisson : Long^r 1^m30. Larg^r 1^m10. Haut^r 1^m08.
Porte à deux vantaux.
Charge utile : 400 kgs.



TORPEDO COMMERCIAL

2 portes à l'avant avec glaces descendantes.
1 troisième porte sur le côté droit.
2 banquettes de 2 places garnies simili cuir (la banquette arrière est amovible).
Dimensions du caisson : Long^r 1^m30. Larg^r 1^m10. Haut^r 1^m30.
Capote caoutchoutée.



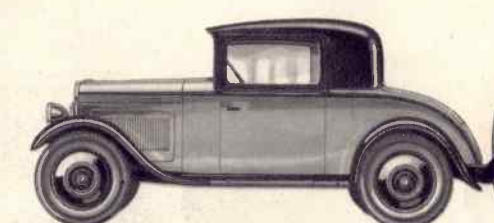
CABRIOLET DÉCAPOTABLE GRAND LUXE

2 sièges AV. réglables et indépendants.
Spider AR. pouvant recevoir 2 places.
Pare-chocs et pare-pierres chromés.
5 roues flasquées aluminium poli.
Montre.
Garniture intérieure velours.
Phares chromés.
Projecteur Gob Marchal.
Feu de stationnement.

COUPÉ D'AFFAIRES

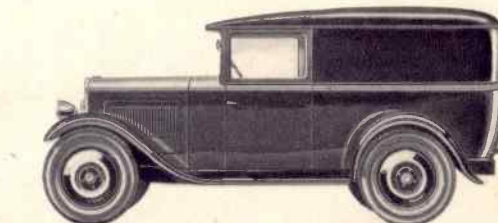
2-4 places

Pavillon rigide revêtu simili cuir.
2 sièges réglables et indépendants.
Spider AR. pouvant recevoir 2 places.
Garniture intérieure reps.



FOURGON DE LIVRAISON

2 places avant garnies simili cuir.
2 portes avant avec glaces descendantes.
Dimensions du caisson : Long^r 1^m30. Larg^r 1^m10. Haut^r 1^m08.
Porte à deux vantaux.
Charge utile : 400 kgs.



LA 12 CV. SIX

CABRIOLET GRAND LUXE

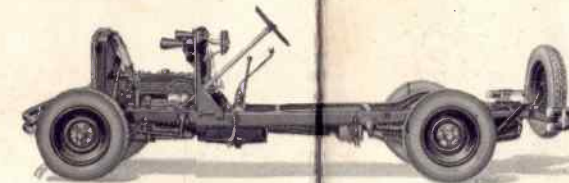
3 places.

Capote simili cuir.
3 places AV sur banquette.
Garniture intérieure cuir véritable.
2 places dans spider AR.
Pare-soleil glace bleue.
Pare-chocs chromés.
Pare-pierres chromés.
5 roues flasquées aluminium poli.
Phares entièrement chromés.

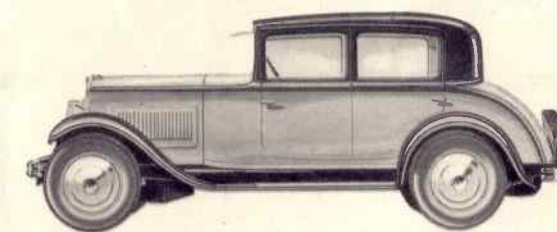


ACCESSOIRES COMMUNS A TOUS LES MODÈLES DE CARROSSERIE :

Sièges avant réglables. — Verrouillage de sécurité des 4 portières (pour les carrosseries fermées). — Phares de grand diamètre. — Pare-chocs avant et arrière. — Essuie-glace automatique double. — Rétroviseur. — Pare-soleil réglable (torpedo excepté). — Montre. — Compteur de vitesse. — Indicateur d'essence. — Manomètre d'huile. — Ampèremètre. — Lampe de bord. — Commande de l'éclairage et de l'avertisseur sur le volant.



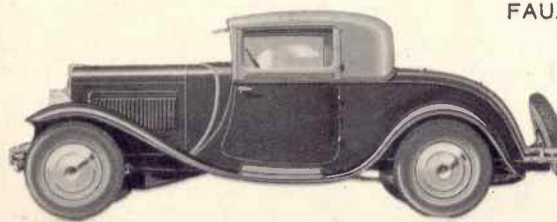
CARACTÉRISTIQUES : VOIE 1^m32. — EMPATTEMENT 2^m99. — MOTEUR 6 cylindres monobloc 65 x 100. — Circulation d'eau par pompe. — ÉCLAIRAGE et démarrage électriques. GRAISSAGE sous pression. EMBRAYAGE à disque unique, 4 VITESSES AVANT et marche arrière. TRANSMISSION par cardan. — FREINS sur les 4 roues. SUSPENSION à ressorts droits. Amortisseurs doubles, avant et arrière. FILTRES à huile et à air. RÉSERVOIR D'ESSENCE à l'arrière. Exhauteur. 5 ROUES garnies de pneus. — Emplacement de carrosserie 2^m44 x 752.



FAUX CABRIOLET

4 places - 4 portes

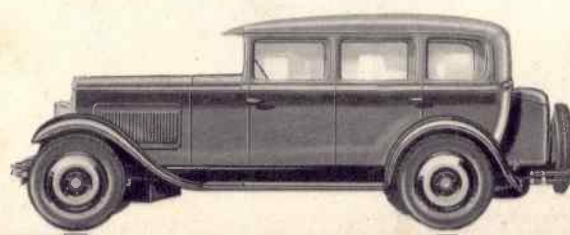
Toit découvrable.
Spider formant coffre.
Pare-soleil glace bleue.
5 roues flasquées aluminium poli.
Pare-pierres chromé.
Phares entièrement chromés.



FAUX CABRIOLET GRAND LUXE

3 places

Entièrement tôlé, 2 portes.
3 places AV. sur banquette.
2 places dans spider AR. garnies simili cuir.
Pare-soleil glace bleue.
Pare-chocs chromés.
Phares entièrement chromés.
5 roues flasquées aluminium poli.
Pare-pierres chromé.



CONDUITE INTÉRIEURE

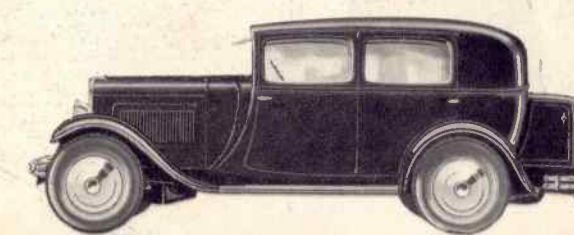
6 places - 6 glaces

4 portes.
2 places AV.
2/3 places AR.
Malle AR.
2 strapontins.
Garniture intérieure en drap.
Ce modèle se fait également en 4 places, avec ou sans séparat^{on}.

CONDUITE INTÉRIEURE

Grand Luxe

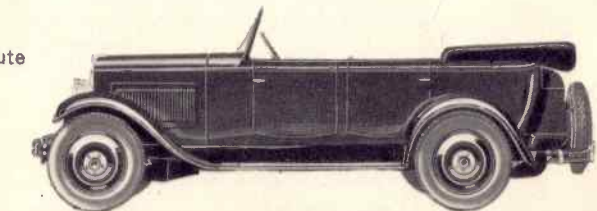
Entièrement tôlé - 4 portes.
2 places AV. - 2/3 places AR.
Pare-brise en glace de sécurité.
Pare-soleil glace bleue.
Pare-chocs chromés.
5 roues flasquées aluminium poli.
Pare-pierres chromé.
Malle coquille (en supplément).



TORPEDO

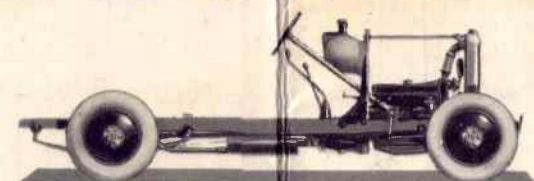
7 places face à la route

4 portes.
2 strapontins.
Capote simili cuir avec housse.
Écrans rigides.
Malle AR.
Garniture intérieure simili cuir.



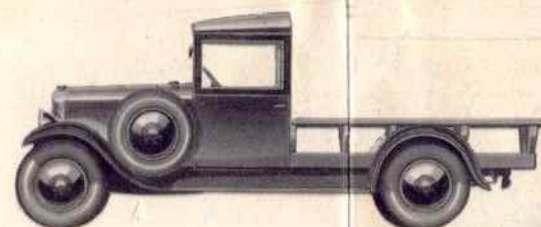
LA 1200^{KGS}. SIX

CARACTÉRISTIQUES ET ACCESSOIRES : VOIE 1^m34. — EMPATTEMENT 3^m315. — MOTEUR 6 cylindres monobloc 65 x 100. — Refroidissement par pompe. — ÉCLAIRAGE et démarrage électriques. — Démarrage séparé. — GRAISSAGE sous pression. — EMBRAYAGE à disque unique. — 4 VITESSES avant et marche arrière. — TRANSMISSION par cardan. — FREINS sur les 4 roues. — Amortisseurs avant. — FILTRES à huile et à air. — 5 ROUES garnies de pneus. — Essuie-glace. — Compteur de vitesse. — Indicateur de niveau d'essence. — Manomètre d'huile. — Ampèremètre. — Lampe de bord. — Commande de l'éclairage et de l'avertisseur sur le volant.



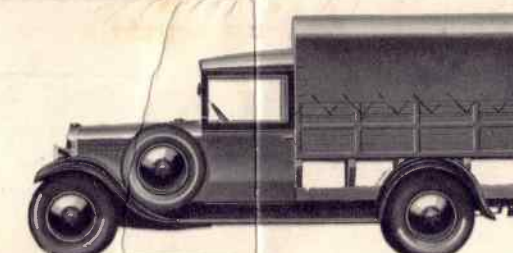
CABINE AVEC PLATEAU

2 portes.
2-3 places sur banquette.
Coffre à outils.
Garniture intérieure simili cuir noir.
Peinture grise.
Le châssis peut être livré avec cabine seule ou avec plateau bas ou surélevé.
(Pour les autres accessoires, voir description du châssis.)



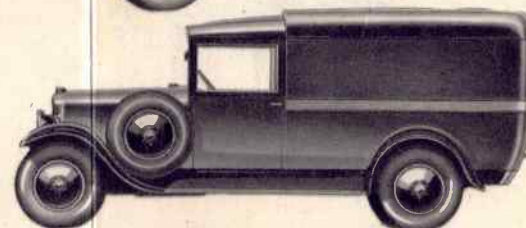
CAMIONNETTE

Cabine avant formant conduite intérieure 2-3 places - 2 portes.
2 portes - Garniture intérieure en simili cuir noir.
Hayon arrière.
Dimensions du caisson : Hauteur sous bache : 1^m30.
Largeur intérieure : 1^m38. Longueur : 2^m25.
Ce modèle peut être livré avec une carrosserie basse ou surélevée.
(Pour les autres accessoires, voir description du châssis.)



FOURGON DE LIVRAISON

Cabine avant formant conduite intérieure 2-3 places - 2 portes.
Garniture intérieure simili cuir noir.
Caisson tôlé - une porte à 2 vantaux à l'arrière.
Dimensions du caisson :
Hauteur : 1^m30.
Largeur : 1^m45.
Longueur : 2^m23.
(Pour les autres accessoires, voir description du châssis.)



BOULANGÈRE

Cabine avant formant conduite intérieure 2-3 places - 2 portes.
Garniture intérieure simili cuir noir.
Panneaux supérieurs simili cuir noir.
Hayon arrière.
Rideaux tissu caoutchouté.
Dimensions du caisson :
Hauteur : 1^m30. Largeur : 1^m45. Longueur : 2^m23.
(Pour les autres accessoires, voir description du châssis.)

